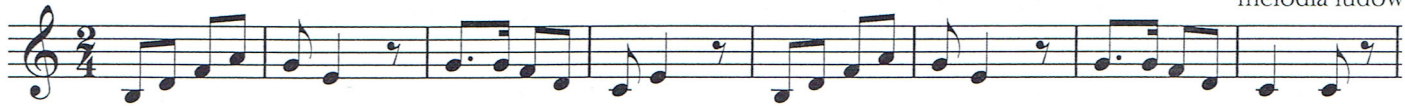




F

Krakowiaczek jeden

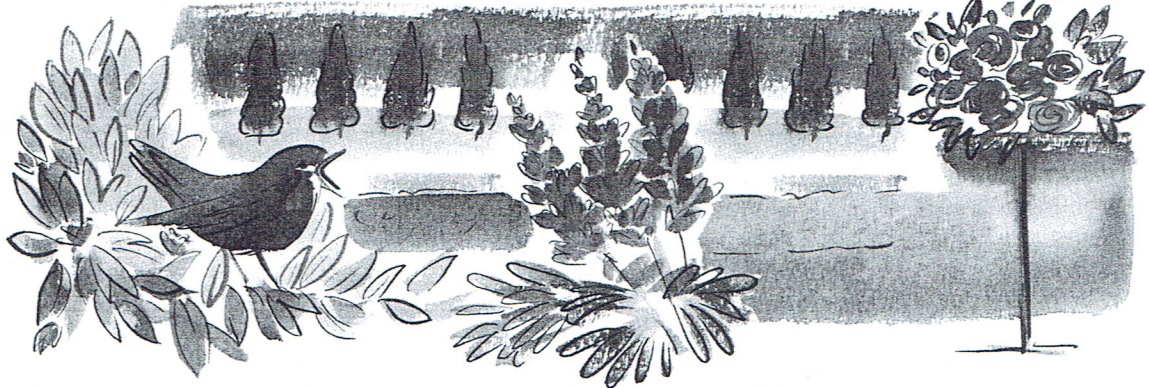
melodia ludowa



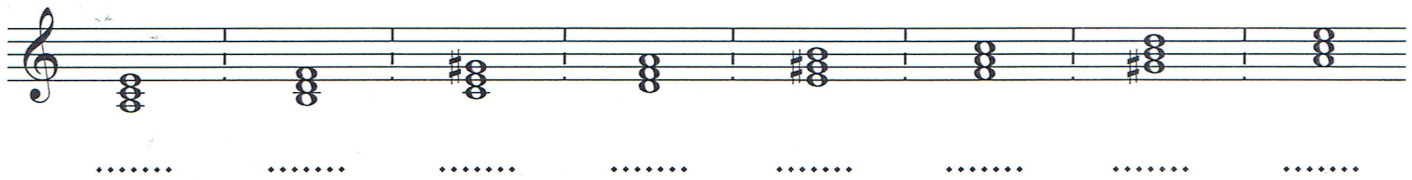
G

Wyszła Filis do ogrodu

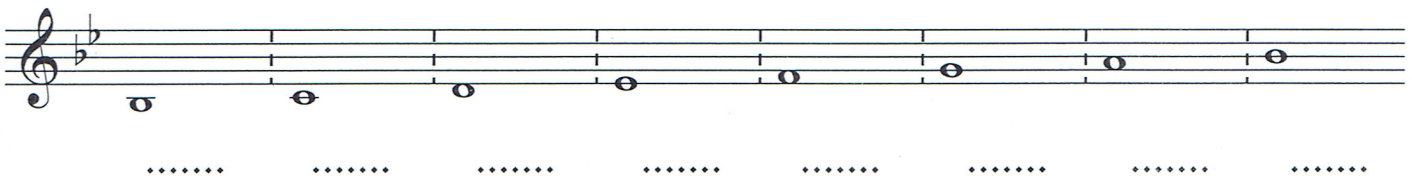
melodia popularna



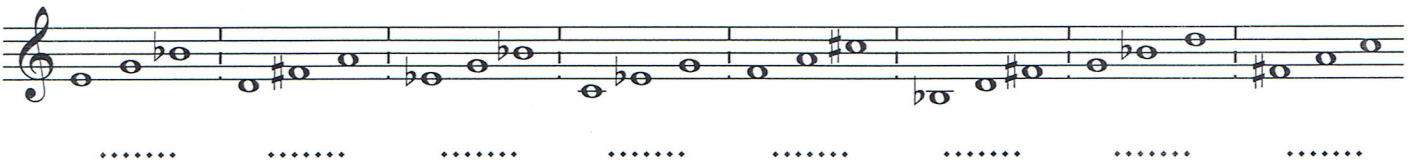
2 Podpisz trójdźwięki zbudowane na stopniach gamy a-moll harmoniczej.



3 Zbuduj trójdźwięki na stopniach gamy B-dur i podpisz je.



4 Podpisz trójdźwięki.



5 Zbuduj trójdźwięki.

