

RODZAJE PÓLTONÓW



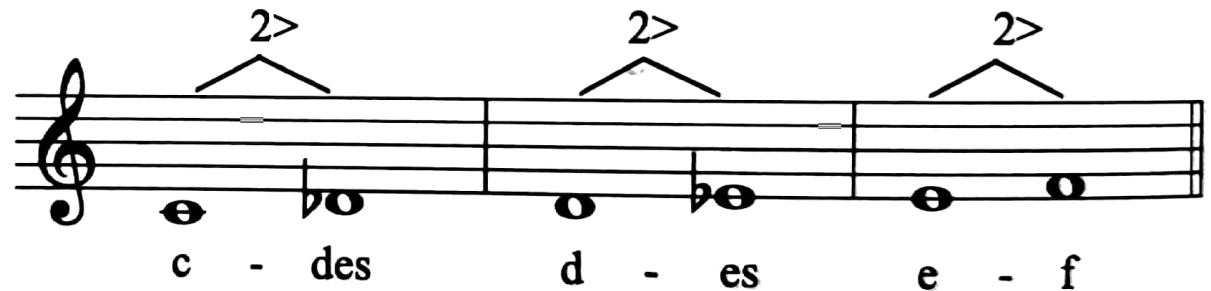
W naszym systemie dźwiękowym, zwanym systemem dur-moll, oktawa dzieli się na 12 półtonów. **Półton jest to najmniejsza odległość między dwoma dźwiękami. Jest to jednocześnie najmniejsza różnica ich wysokości.** Istnieją dwa rodzaje półtonów: **diatoniczny** i **chromatyczny**.



PÓLTON DIATONICZNY

Półton diatoniczny jest to odległość, która powstaje między dwoma, obok siebie leżącymi stopniami gamy. Półton ten tworzy interwał sekundy małej (2>).

Półtony diatoniczne do góry, np.

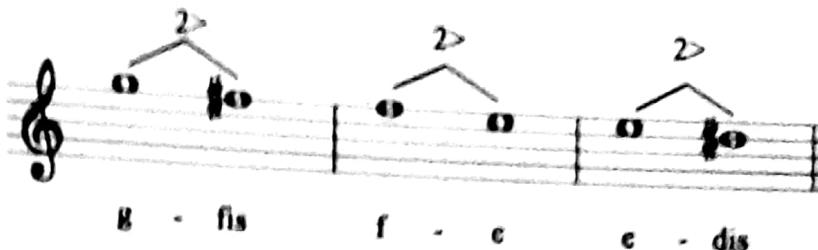


ĆWICZENIE 1

Zbuduj od podanych dźwięków półtony diatoniczne do góry; zaznacz półtony, podpisz dźwięki literami.



Półtony diatoniczne w dół, np.



ĆWICZENIE 2
Zbuduj od podanych dźwięków półtony diatoniczne w dół; zaznacz półtony, podpisz dźwięki literami.



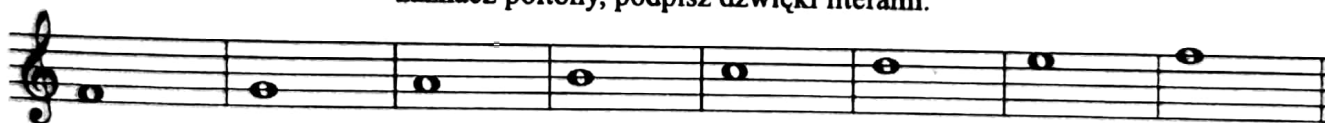
PÓLTON CHROMATYCZNY

Półton chromatyczny jest to odległość, która powstaje przez podwyższenie lub obniżenie tego samego stopnia gamy. Półton ten tworzy interwał prymy zwiększonej (1<).

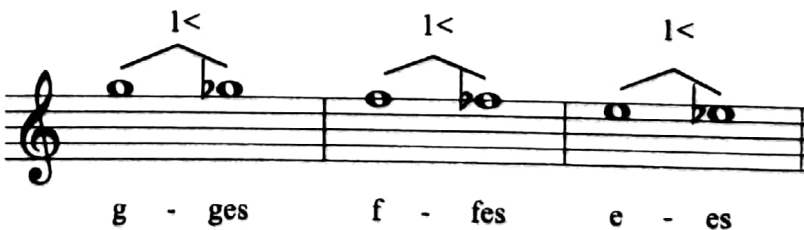
Półtony chromatyczne do góry, np.



ĆWICZENIE 3
Zbuduj od podanych dźwięków półtony chromatyczne do góry; zaznacz półtony, podpisz dźwięki literami.



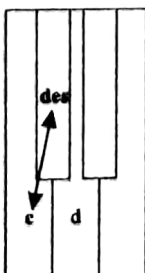
Półtony chromatyczne w dół, np.



ĆWICZENIE 4
Zbuduj od podanych dźwięków półtony chromatyczne w dół; zaznacz półtony, podpisz dźwięki literami.



PÓLTON DIATONICZNY



PÓLTON CHROMATYCZNY

