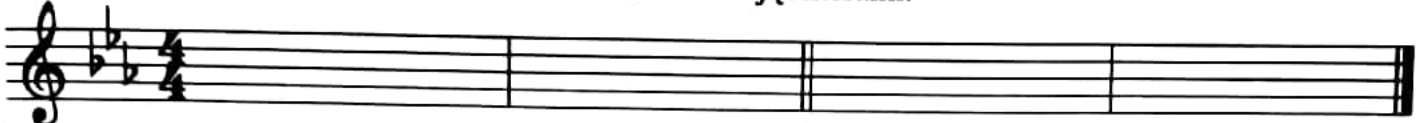


## GAMA c-moll EOLSKA (NATURALNA, PIERWOTNA)



Napiszcie gamę c-moll eolską. Podpiszcie dźwięki literami, zaznaczcie tetrachordy i półtony oraz stopnie gamy.

Zaśpiewajcie gamę c-moll eolską oraz jej półtony solmizacją i literami.



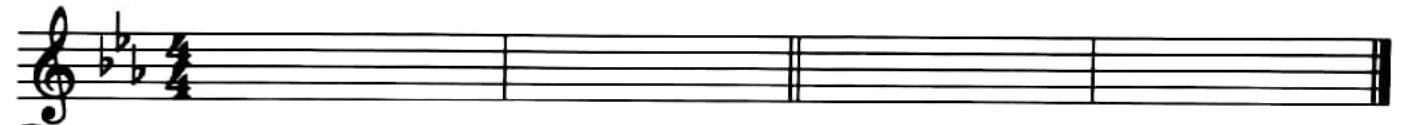
## GAMA c-moll HARMONICZNA



Gama c-moll harmoniczna posiada dźwięk prowadzący powstały z podwyższonego VII stopnia minorowej gamy eolskiej oraz sekundę zwiększoną (2<) na VI - VII stopniu, którą tworzą dźwięki *as - h*.

Napiszcie gamę c-moll harmoniczną. Podpiszcie dźwięki literami, zaznaczcie tetrachordy, półtony, sekundę zwiększoną (.....) oraz stopnie gamy.

Zaśpiewajcie gamę c-moll harmoniczną oraz jej półtony solmizacją i literami.

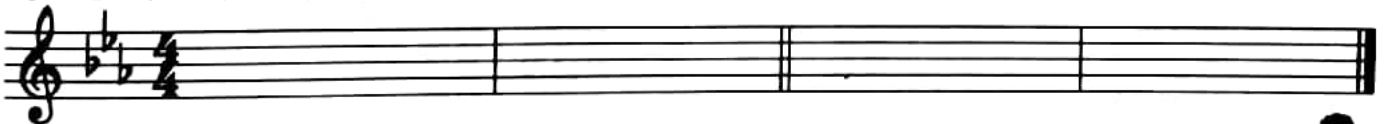


## GAMA c-moll DORYCKA

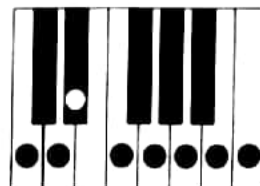
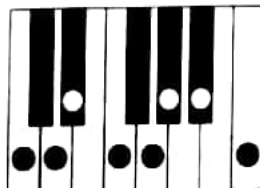
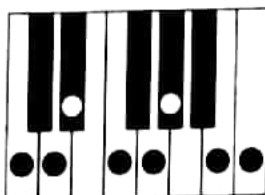


Podwyższenie VI stopnia w gamie harmoniczej powoduje powstanie minorowej gamy doryckiej. Jest to gama o podwyższonym VI i VII stopniu w obie strony.

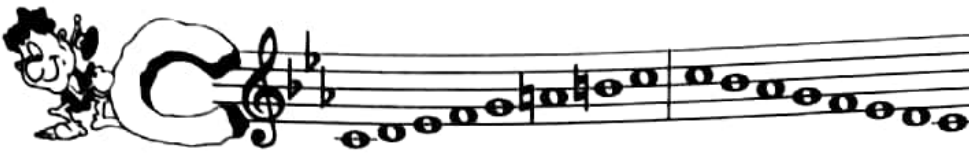
Napiszcie gamę c-moll dorycką. Podpiszcie dźwięki literami, zaznaczcie tetrachordy, półtony oraz stopnie gamy. Zaśpiewajcie gamę c-moll dorycką oraz jej półtony solmizacją i literami.



Podpisz nazwy odpowiednich odmian gamy c-moll, których dźwięki zaznaczone są na klawiaturze.



## GAMA c-moll MELODYCZNA



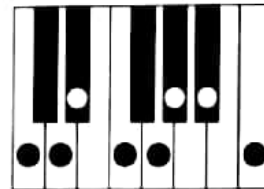
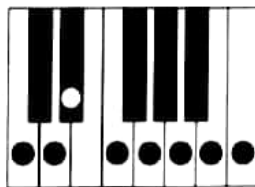
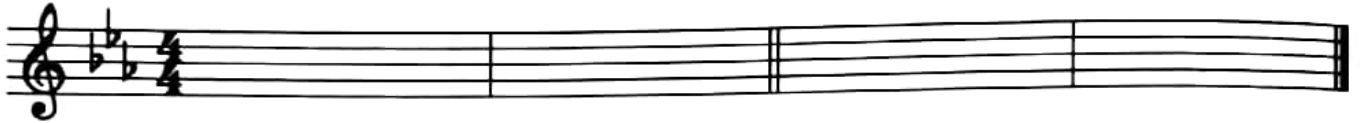
Gama minorowa melodyczna składa się z dwóch odmian gam molowych: do góry doryckiej, w dół - eolskiej.

Oznacza to, że gama w kierunku do góry ma tetrachordy według gamy doryckiej, w dół - eolskiej. Posiada podwyższone dźwięki *a*, *h* (VI i VII stopień) za pomocą kasowników, natomiast w dół są to dźwięki *b*, *as*.



W zapisie nutowym gamy, w kierunku do dołu, mogą być umieszczane dla przypomnienia bemole, które przywracają poprzednie wysokości dźwięków.

Napiszcie gamę c-moll melodyczną. Podpiszcie dźwięki literami, zaznaczcie tetrachordy i półtony oraz stopnie gamy. Zaśpiewajcie gamę c-moll melodyczną oraz jej półtony solmizacją i literami.



## DŹWIĘK PROWADZĄCY w GAMIE c-moll



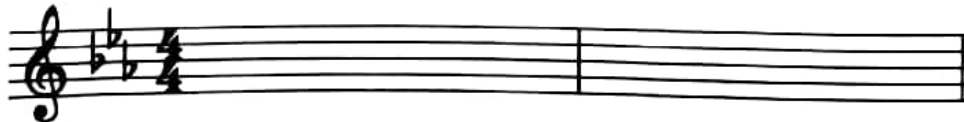
Dźwięk prowadzący kieruje nas, czyli "prowadzi" o półton do góry - do dźwięku tonicznego. Jest to jedna z najważniejszych cech systemu tonalnego.

W gamie c-moll eolskiej (naturalnej) na VII stopniu jest dźwięk *b*. Między VII a VIII stopniem jest cały ton - w tej odmianie gamy nie ma dźwięku prowadzącego.

Gama c-moll harmoniczna i dorycka mają podwyższone VII stopnie, czyli powstał półton do VIII stopnia - *h* jest dźwiękiem prowadzącym.

Gama c-moll melodyczna jest połączeniem dwóch gam. W doryckiej (czyli do góry gamy) jest dźwięk prowadzący *h*, w eolskiej (w dół gamy) - nie ma go.

Napiszcie dźwięk prowadzący i tonikę w gamie c-moll; a następnie zaśpiewajcie solmizacją i literami.



## TETRACHORDY w ODMIANACH GAMY c-moll



W rodzajach gamy molowej półtony występują na różnych stopniach, tetrachordy są więc w nich odmienne.

I tetrachord molowy we wszystkich odmianach gam molowych jest taki sam. Odróżnia on gamę molową od durowej, czyli tonacje minorowe od majorowych.

II tetrachord w odmianach gam molowych jest różny.

Napiszcie wszystkie tetrachordy gamy c-moll, zaznaczcie w nich półtony (w odmianie harmonicznnej także 2<); podajcie literowe nazwy dźwięków oraz stopnie gamy.

# Tonacja c-moll

!!! zapamiętaj !!!

gama c-moll eolska

gama c-moll harmoniczna

gama c-moll dorycka

gama c-moll melodyczna

triada c-moll

T S D

## śpiewam i utrwalam

1 Zaspiewaj razem z innymi uczniami triadę w trzygłosie.

2 Zaspiewaj melodię w tonacji c-moll eolskiej.

melodia ludowa

## piszę i utrwalam

3 Zapisz melodię z ćwiczenia 2 w tonacji c-moll eolskiej. Zaznacz półtony.