



TRYTON w GAMIE Es-dur



Tryton tworzą 3 całe tony budowane od IV stopnia gamy durowej (majorowej). Występuje on pod dwoma postaciami: kwarty zwiększonej (4<) i w przewrocie kwinty zmniejszonej (5>).

Tryton jest interwalem dysonującym i rozwiązuje się na konsonans. Rozwiązanie polega na przejściu składników trytonu na najbliższe dźwięki gamy w ruchu przeciwnym: dźwięk prowadzący dąży o półton do góry na tonikę, drugi dźwięk przechodzi o półton w dół.



Interwał kwarty zwiększonej (4<) rozwiązuje się na sekstę małą (6>).

Interwał kwinty zmniejszonej (5>) rozwiązuje się na tercję wielką (3).

Zbudujcie tryton pod dwoma postaciami i rozwiążcie go (melodycznie i harmonicznie); podpiszcie interwały. Zaśpiewajcie dwie postacie trytonu, wraz z rozwiązaniami (solmizacją i literami).

melodycznie

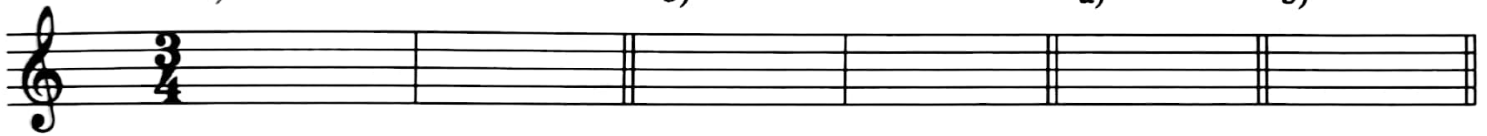
harmonicznie

a)

b)

a)

b)



TRIADA HARMONICZNA w GAMIE Es-dur

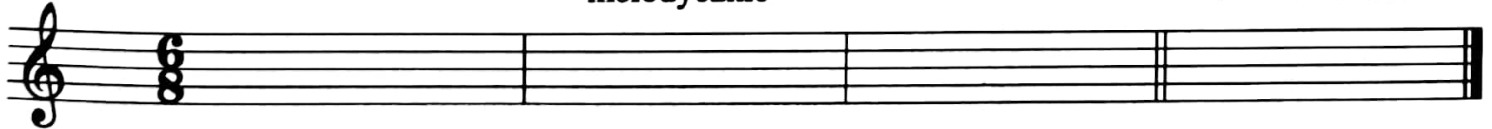


Triadę harmoniczną tworzą trzy trójdźwięki zbudowane na I, IV i V stopniu gamy.

Zbudujcie triadę harmoniczną w gamie Es-dur (melodycznie i harmonicznie); podpiszcie trójdźwięki. Zaśpiewajcie solmizacją i literami.

melodycznie

harmonicznie



TRÓJDŹWIĘKI w GAMIE Es-dur



Przypomnijmy, że w gamach durowych (majorowych) różne rodzaje trójdźwięków są na stopniach:

Trójdźwięki durowe (majorowe) I, IV, V stopień gamy (triada harmoniczna)

Trójdźwięki molowe (minorowe) II, III, VI stopień gamy

Trójdźwięk zmniejszony VII stopień gamy

Zbudujcie wszystkie rodzaje trójdźwięków w gamie Es-dur; podpiszcie je.

durowe (majorowe)

molowe (minorowe)

zmniejszony

