

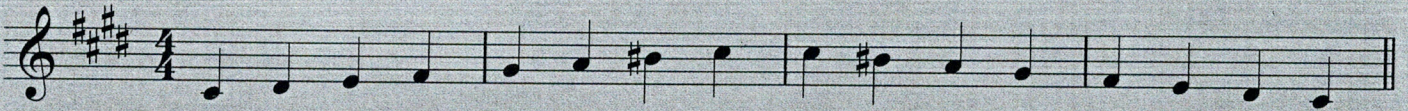
Tonacja cis-moll

!!! zapamiętaj !!!

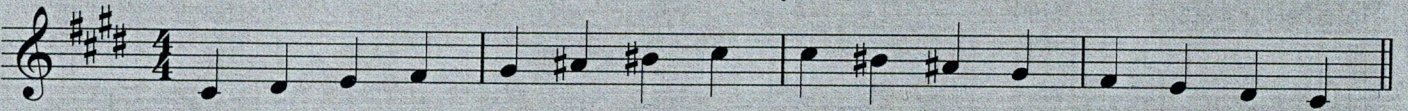
gama cis-moll eolska



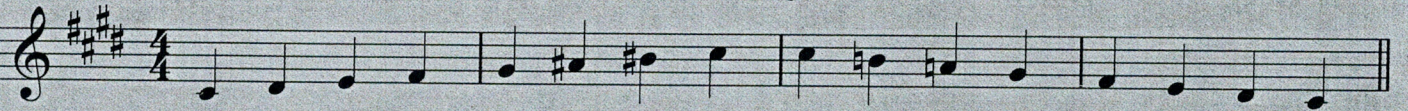
gama cis-moll harmoniczna



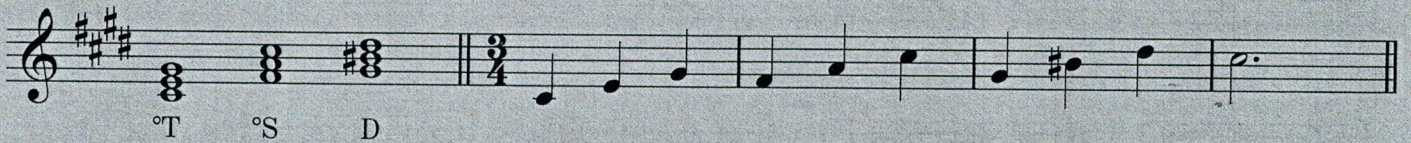
gama cis-moll dorycka



gama cis-moll melodyczna



triada cis-moll



śpiewam i utrwalam

1 Zaśpiewaj triadę cis-moll razem z innymi uczniami w trzygłosie.



2 Zaśpiewaj melodię w tonacji cis-moll harmonicznej, * – taki znak dodany przy stopniu (np. V*) oznacza dźwięk poniżej toniki dolnej.

