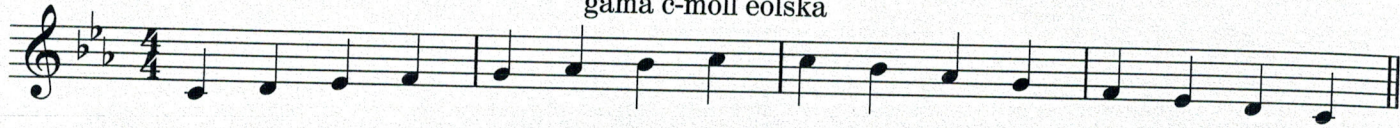


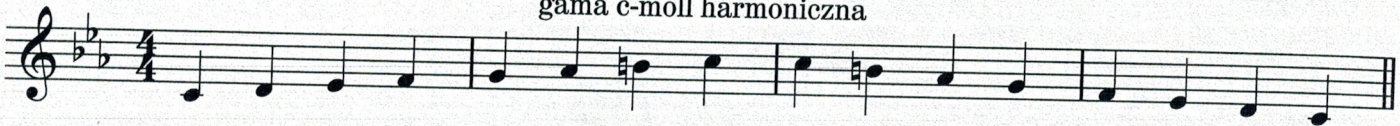
# Tonacja c-moll

!!! zapamiętaj !!!

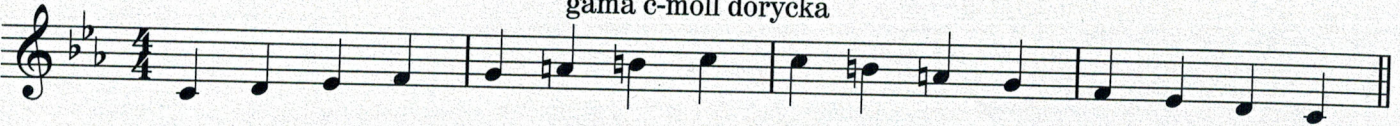
gama c-moll eolska



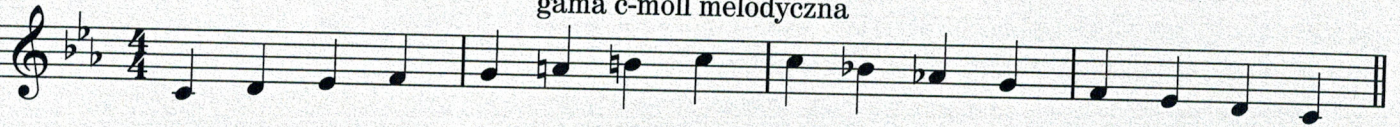
gama c-moll harmoniczna



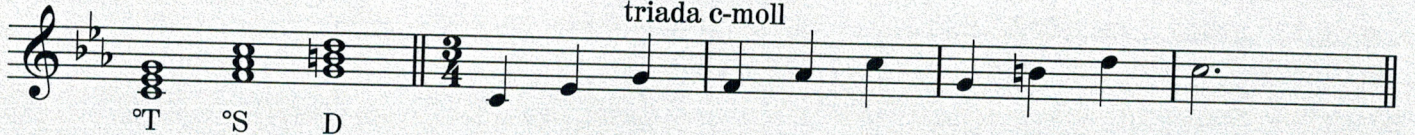
gama c-moll dorycka



gama c-moll melodyczna



triada c-moll

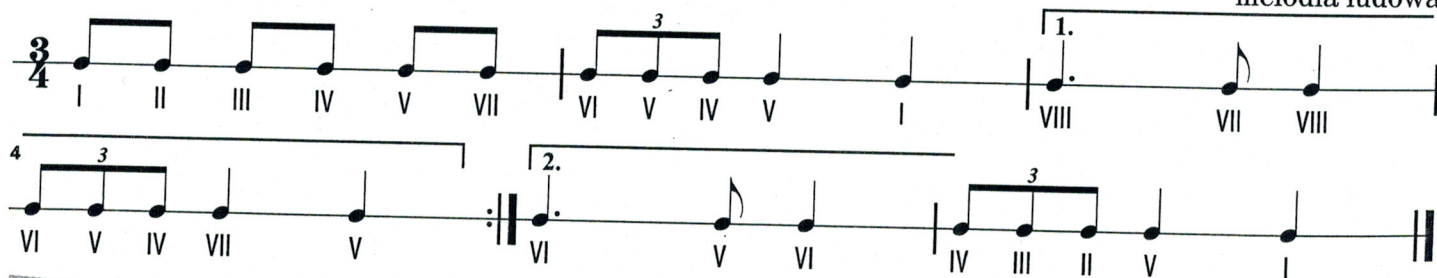


## śpiewam i utrwalam

1 Zaśpiewaj razem z innymi uczniami triadę w trzygłosie.



2 Zaśpiewaj melodię w tonacji c-moll eolskiej.



## piszę i utrwalam

3 Zapisz melodię z ćwiczenia 2 w tonacji c-moll eolskiej. Zaznacz półtony.

