

Tonacja Es-dur

!!! zapamiętaj !!!

gama Es-dur



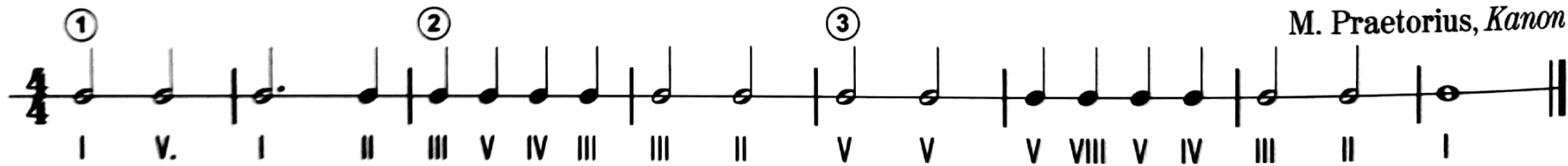
triada Es-dur



2 Zaśpiewaj trytony z rozwiązaniem w tonacji Es-dur.

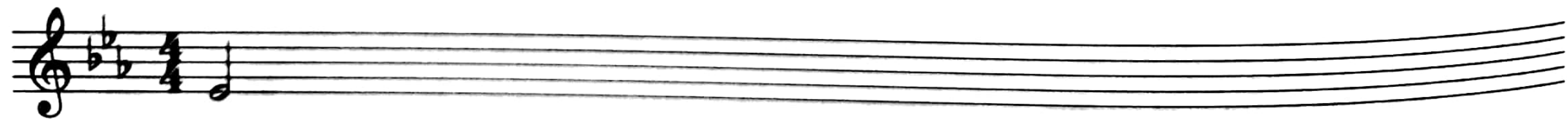


3 Zaśpiewaj melodię w tonacji Es-dur.



 piszę i utrwalam

4 Zapisz melodię z ćwiczenia **3**.

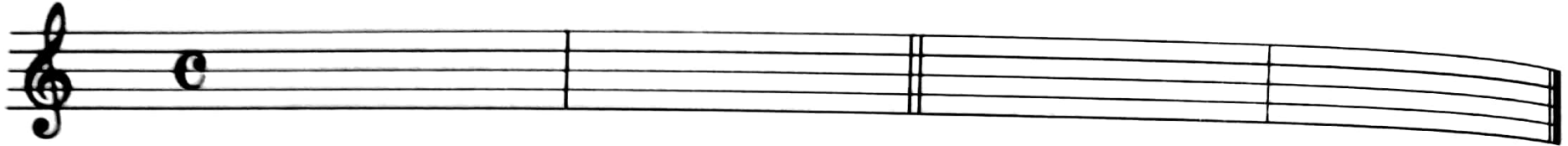


Poćwiczmy teraz kaligrafię muzyczną. Napiszcie gamę Es-dur, zastosujcie wyznaczone wartości rytmiczne w różnym metrum. Nie zapomnijcie o bemolach przy kluczu!

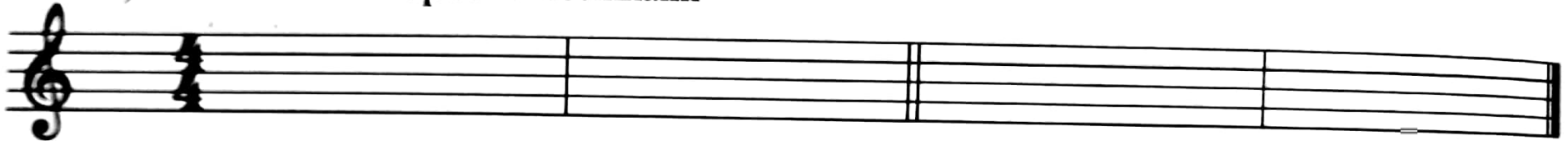
ĆWICZENIE 2

Napisz gamę Es-dur, do góry i w dół.

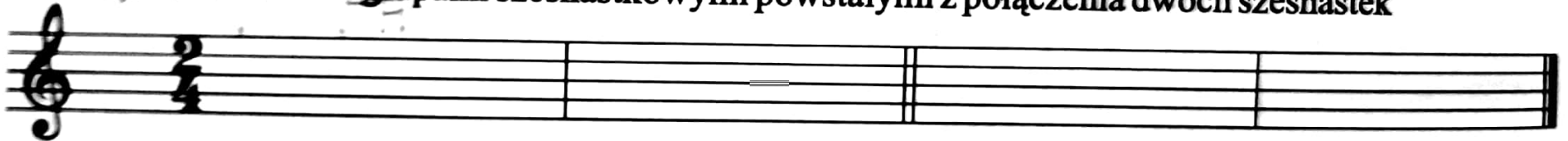
a) ćwierćnutami



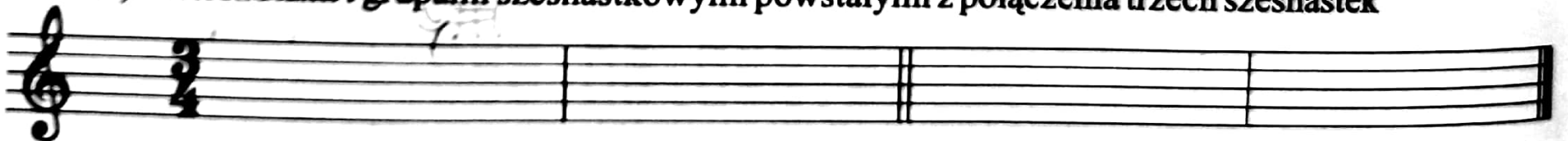
b) ćwierćnutami z kropkami i ósemkami



c) ćwierćnutami i grupami szesnastkowymi powstałymi z połączenia dwóch szesnastek



d) ćwierćnutami i grupami szesnastkowymi powstałymi z połączenia trzech szesnastek



e) półnutami i triolami ósemkowymi

