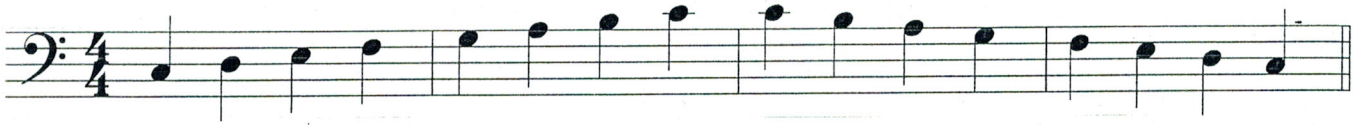




W kluczu basowym grają instrumenty o niskim brzmieniu. Natomiast my możemy w tym kluczu zaśpiewać tylko kilka najwyższych dźwięków. Aby można było wykonywać ćwiczenia solfeżowe, melodie i piosenki należy przenieść dźwięki o oktawę (niekiedy dwie) do góry, odpowiednio do możliwości Waszych głosów.

Wspólnie będziemy teraz pisać nuty i śpiewać w kluczu basowym. Na początek zaśpiewajcie gamę C-dur i ćwiczenie. Najpierw podpiszcie nuty nazwami literowymi i solmizacyjnymi.

Gama C-dur



ĆWICZENIE 1

Podpiszcie nazwy dźwięków literami i solmizacją, a następnie melodię zaśpiewajcie.



Presto

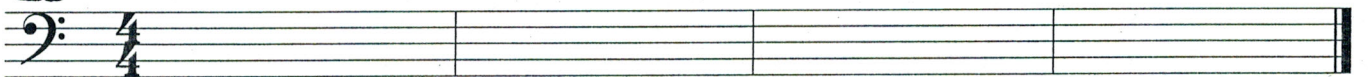
F. Mendelssohn-Bartholdy - *Pieśń bez słów* nr 45, t.1-8



Po wykonaniu poleceń w poniższych ćwiczeniach, zaśpiewajcie je solmizacją i literami.

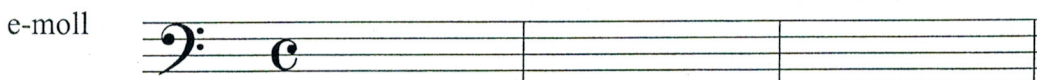
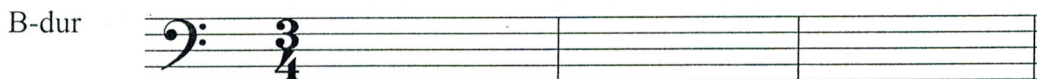
ĆWICZENIE 2

Napisz gamę G-dur w kluczu basowym, zaznacz znak przy kluczu.



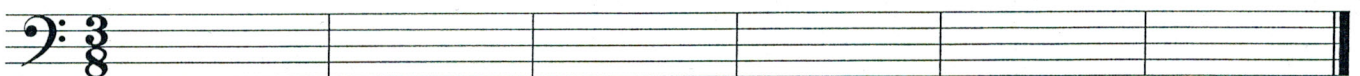
ĆWICZENIE 3

Napisz triadę harmoniczną do podanych gam, podpisz trójdzźwięki, zaznacz także znaki przykluczowe.



ĆWICZENIE 4

Napisz ósemkami melodię według podanych literowych nazw nut.



c d e g f g f e d c f a g a h c h c