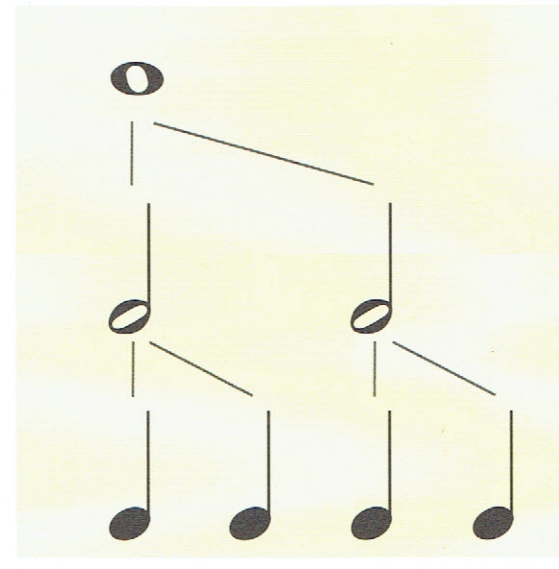
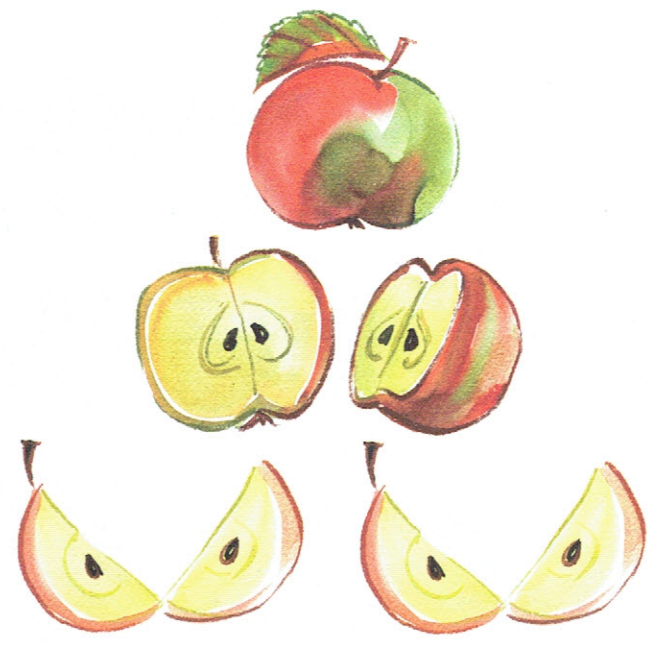




JESIENNE JABŁKO

Przjrzyj się ilustracji.

Podział jabłka przypomina podział wartości rytmicznych.



1 Dopasuj słowa do rytmów.

winogrono



kosz jabłek



gruszka

kolorow



2 Z rozsypanych taktów wybierz cztery i ułóż temat rytmiczny.



Selection of musical staves for rhythm creation:

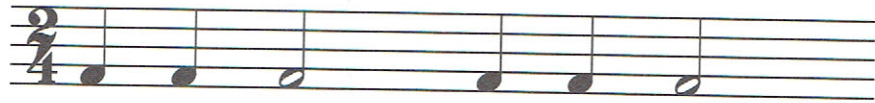
- Staff 1: One quarter note.
- Staff 2: Four quarter notes.
- Staff 3: Four quarter notes followed by a half note.
- Staff 4: Four quarter notes.
- Staff 5: Four quarter notes.
- Staff 6: Four quarter notes.
- Staff 7: Two quarter notes.

Blank musical staff with 4/4 time signature and measure numbers for rhythm creation:

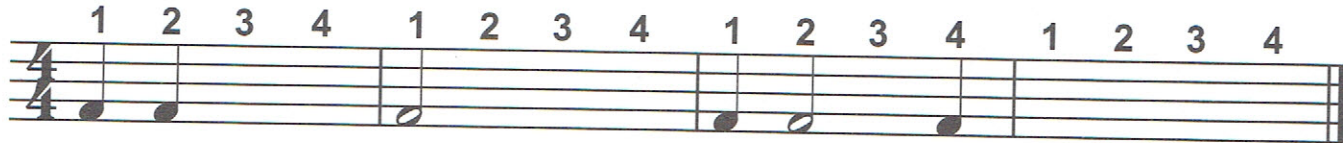
1 2 3 4 1 2 3 4 1 2 3 4 1 2 3



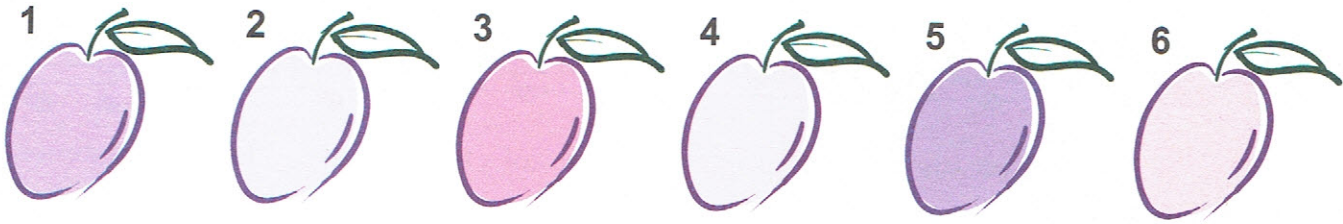
4 Narysuj w odpowiednich miejscach kreski taktowe oraz znak zakończenia.



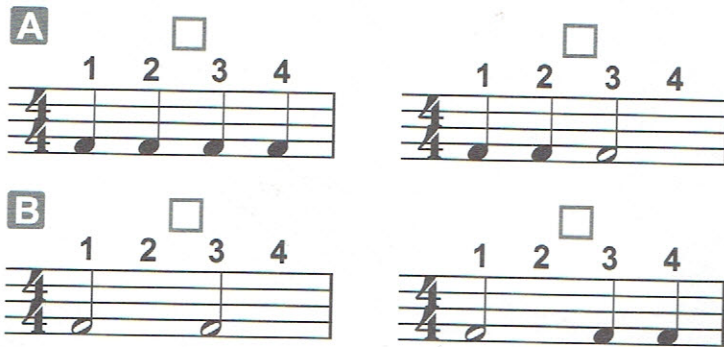
5 Uzupełnij temat rytmiczny brakującymi wartościami.



6 Rozpoznaj wartości rytmiczne i wpisz \circ , \bullet lub \downarrow



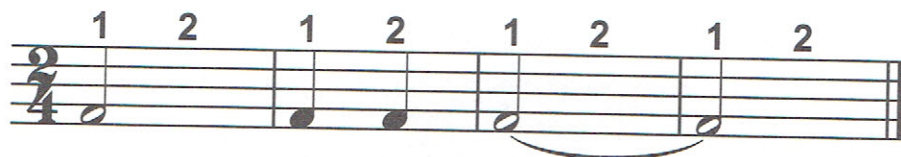
7 Posłuchaj i zaznacz właściwy rytm.



Łuk powoduje przedłużenie wartości pierwszej nuty o wartość drugiej.



8 Temat rytmiczny.



9 Skomponuj temat rytmiczny z półnutami.

