

KRZYŻYK, BEMOL I KASOWNIK



To jest krzyżyk.

Krzyżyk podwyższa dźwięk o pół tonu.

- 1** Posłuchaj fragmentu piosenki. Zaznacz, które dźwięki do niej nie pasują. Dlaczego?

Zielony mosteczek



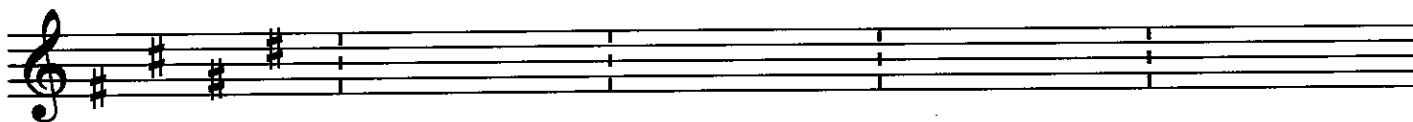
- 2** Posłuchaj i zwróć uwagę, jak brzmią dźwięki z krzyżykami.



To są krzyżyki zapisane na polach i na liniach.



- 3** Zapisz krzyżyki na polach i na liniach według wzoru.

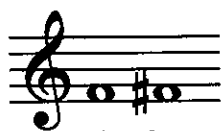


ia z krzyżykiem zmienia swoją nazwę.

o nazwy literowej dźwięku dodajemy

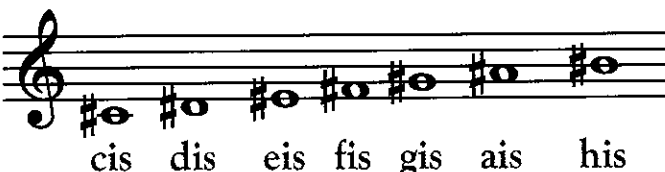
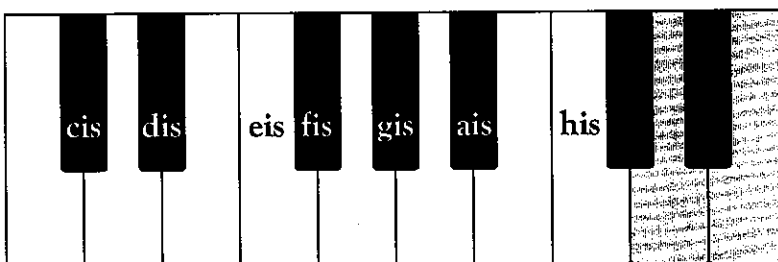
końcówkę is.

Nazwa solmizacyjna się nie zmienia.



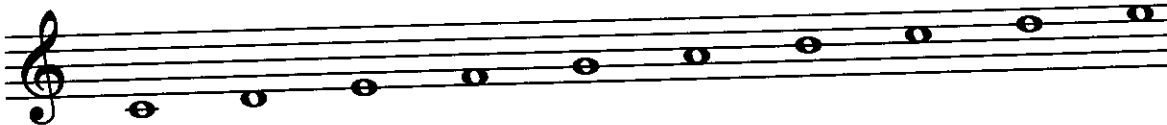
f fis
fa fa

To są dźwięki z krzyżykami.

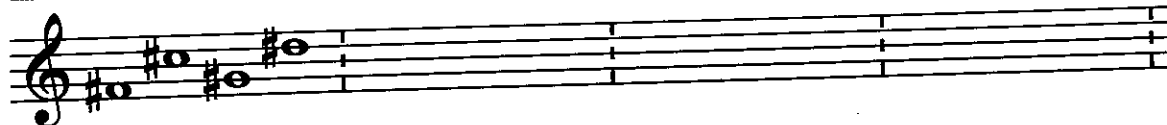




4 Dopisz krzyżyki do dźwięków.



5 Zapisz nuty z krzyżykami według wzoru.



Krzyżyk zapisany przy nucie obowiązuje do końca taktu.



6 Zaśpiewaj. Znajdź i podpisz literowo dźwięki z krzyżykami.



A

Serenada

Moderato

Joseph Haydn



B

Walczyk z krzyżykami



b To jest bemol.

Bemol obniża
dźwięk o pół tonu.

7 Posłuchaj fragmentu piosenki. Zaznacz, które dźwięki do niej nie pasują. Dlaczego?

Kurki trzy



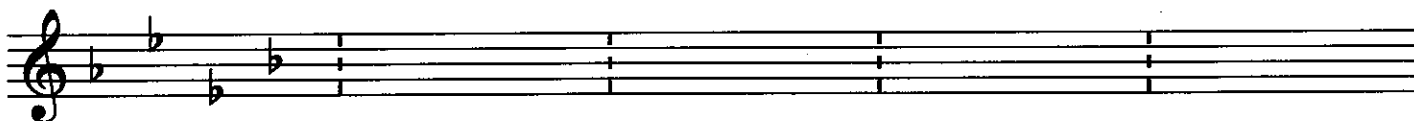
8 Posłuchaj i zwróć uwagę, jak brzmią dźwięki z bemolami.



To są bemole zapisane na polach i na liniach.



9 Zapisz bemole na polach i na liniach według wzoru.



ta z bemolem zmienia swoją nazwę.

Do nazwy literowej dźwięku dodajemy
końcówkę **es** lub **s**.

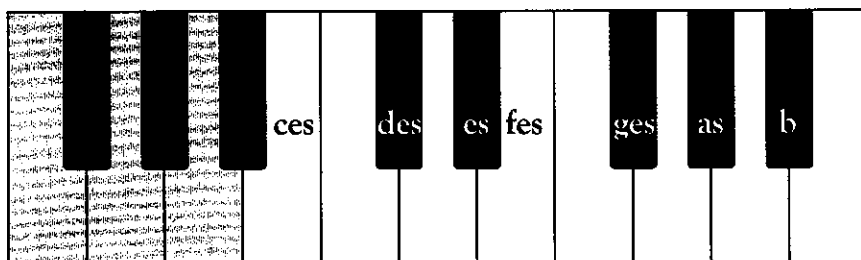
Wyjątkiem jest dźwięk **h**, który
z bemolem nazywa się **b**.

Nazwa solmizacyjna się nie zmienia.



d des h b
re re si si

To są dźwięki z bemolami.



ces des es fes ges as b



10 Dopisz bemole do dźwięków.



11 Zapisz dźwięki z bemolami według wzoru.



12 Zaśpiewaj. Znajdź i podpisz literowo dźwięki z bemolami.



Bemolowy rock and roll

Allegro

mf

słowa / muzyka: Tatiana St



Je - śli chcesz za - śpie - wać z na - mi rock and ro - lla, to dziś mu - sisz zdo - być wie



o be - mo - lach, bo choć be - mol brzu - szek ma, to za - tań - czyć ra - dę da



bo mu w duszy wciąż rock and roll gra! bo mu w duszy wciąż rock and roll gra!



To jest kasownik.

Kasownik unieważnia
krzyżyki i bemole.

Znaki zapisane przy nutach
obowiązują do końca taktu.
Nazywamy je znakami przygo



13 Zapisz kasowniki według wzoru.



14 Zaśpiewaj. Znajdź i podpisz literowo dźwięki z krzyżykami i kasownikami.

Walczyk z kasownikami

