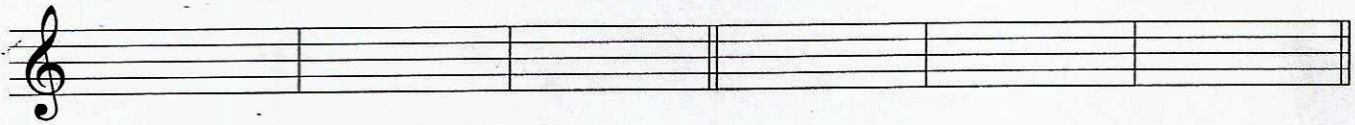


14. Napisz wyznaczone trójdźwięki toniczne w postaci zasadniczej i dokonaj ich przewrotów; podpisz akordy.

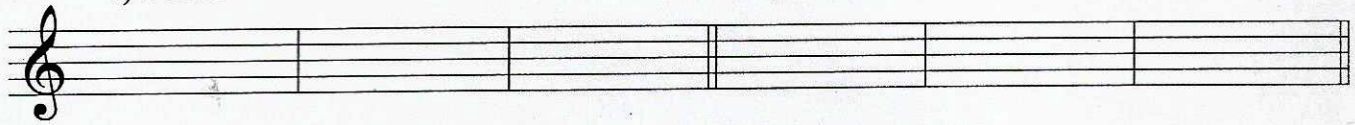
a) C-dur

b) G-dur



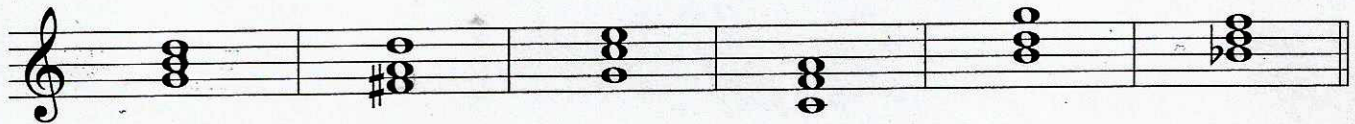
c) a-moll

d) e-moll



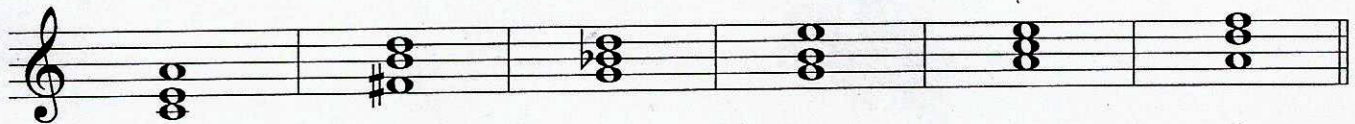
15. Rozpoznaj postać poniższych trójdźwięków toniczych oraz tonację; podpisz akordy, np.

G-dur



+

a-moll



o

3>

Teścik

1. Interwał 2< to:

- a) sekunda mała
- b) sekunda wielka
- c) sekunda zwiększona

2. W gamach durowych są trójdźwięki:

- a) molowe, durowe, zmniejszony
- b) durowe, molowe, zwiększony
- c) durowe, zwiększony, zmniejszony

3. W II przewrocie najniższym składnikiem jest:

- a) tercja wielka
- b) tercja mała
- c) kwinta czysta

4. W harmoniczej odmianie gamy molowej trójdźwięki zmniejszone są na:

- a) II i VII stopniu
- b) I i IV stopniu
- c) V i VI stopniu

5. Tetrachord molowy w gamie molowej to:

- a) I i II tetrachord
- b) I tetrachord
- c) II tetrachord

6. Gama g-moll ma:

- a) 1 krzyżyk
- b) 2 bemole
- c) 1 bemol

7. Symbol trójdźwięku zmniejszonego to:

- a) o
- b) >
- c) <

8. Nutą kluczową w kluczu basowym jest:

- a) *g*
- b) *f*
- c) *c*

9. W I przewrocie trójdźwięku interwał kwarty jest między dźwiękami:

- a) dolnym i środkowym
- b) środkowym i górnym
- c) dolnym i górnym

10. Parą gam równoległych są:

- a) C-dur i h-moll
- b) D-dur i d-moll
- c) G-dur i e-moll